



2015年全国女子手球锦标赛

个人/全队技术累计表

正式表
手球
女子

截至第 49场

151109049-15-1/1
江苏溧阳
19/11/2015 08:30

号码	姓名	远射	近射	边射	快攻	突破	任意	7M	合计	%	助攻	失误	警告	2'	取消	场次	时间
四川																	
<i>(场上队员)</i>																	
1	张雪纯									0.0%						8	00:00:00
2	陈艳楠	2/12	6/13	0/7	3/4	2/3			13/39	33.3%		23	2	5	1	7	04:57:04
3	王丹	9/25	15/27	4/6	5/5	16/22	0/1	9/12	58/98	59.2%	11	22	3	4		8	06:45:37
5	孙姣	0/1	14/19	1/3	0/3		1/2	2/3	18/31	58.1%	1	10	5	5		8	06:07:51
6	凤洋	1/7	8/10	5/15	10/14	5/6		2/2	31/54	57.4%	7	14	2			8	05:05:01
9	姚梦园	0/1	1/2	4/7	3/3	2/2		0/1	10/16	62.5%	1	5				8	02:02:12
11	朱海云									0.0%						8	00:00:00
12	王莉									0.0%	3	7				8	06:26:51
17	史雨欣	0/1	5/5	0/2	5/5			1/1	11/14	78.6%	1	4		1		8	02:28:05
18	戴小宇	16/40	7/15		9/11	9/9	3/9	9/10	53/94	56.4%	20	49	7	4		8	06:25:13
27	吴美琪	5/17	5/6	1/8	4/5		0/1	2/3	17/40	42.5%	3	6	2			8	04:54:13
合计		33/104	61/97	15/48	39/50	34/42	4/13	25/32	211/386	54.7%	47	140	21	19	1		

(守门员)

12	王莉	25/72	30/113	14/36	9/47	6/32	7/14	3/35	94/349	26.9%	3	7				8	06:26:51
合计		25/72	30/113	14/36	9/47	6/32	7/14	3/35	94/349	26.9%	3	7					

场上队员：得分/射门

守门员：救球/射门

全队合计	进球	被救	射失	击柱	封球	合计	%
远射	33	26	14	12	19	104	31.7%
近射	61	22	6	7	1	97	62.9%
边射	15	24	4	5		48	31.3%
快攻	39	8	1	2		50	78.0%
突破	34	4	2	2		42	81.0%
任意	4	5	3	1		13	30.8%
7M	25	5	1	1		32	78.1%

已打比赛

阶段	场次	对手	比分
预赛	4	山东	18:33 (11:22)
预赛	11	辽宁	22:37 (13:21)
预赛	13	安徽	18:33 (16:26)
预赛	18	广西	40:28 (20:13)
预赛	24	广东	15:30 (15:29)
预赛	28	新疆	29:30 (15:16)
复赛	43	天津	34:28 (11:15)
复赛	49	黑龙江	35:36 (19:15)



2015年全国女子手球锦标赛

图式射门区域累计

截止至第49场

151109051-42-1/1

四川

Table with player statistics for Sichuan team, including names like 张雪纯, 陈艳楠, 王丹, etc., and their performance metrics in a grid format.

Table with player statistics for player 12 王莉, including a 3x3 grid and a 3x3 grid below it.

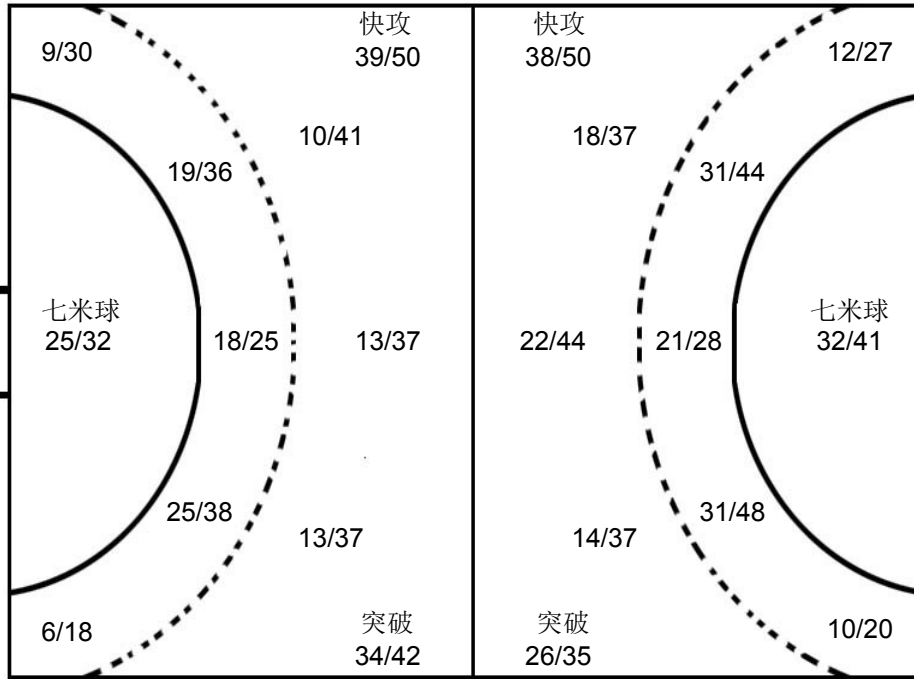


Table with player statistics for players from 新疆 (Yang Yurou), 天津 (Wang Xiao), and 辽宁 (Zhao Qi).

对手

Table with player statistics for the opponent team, including names like 刘雪露, 杨娇, 锁珊珊, etc., and their performance metrics.

注释: Post=击柱 Miss=射失 Block=被封

